

ONLINE-TRAININGS FÜR DRUCKMASCHINEN

Professionelle Schulung per Chat und Videokonferenz



Warum W&H Online-Trainings?

Effektiv, flexibel und ortsunabhängig - profitieren Sie auch aus der Ferne von dem umfangreichen Know-how unserer erfahrenen Trainer. In unseren Online-Schulungen vermitteln wir fundiertes Expertenwissen live über das Internet. Per Chat und Videokonferenz können Sie sich jederzeit mit unseren Experten persönlich austauschen.

Unser Angebot reicht von Schulungen zur Bedienung und Wartung von W&H Maschinen bis hin zu verfahrenstechnischen Grundlagen. Dabei verbinden wir stets theoretisches Grundlagenwissen mit praktischen Anwendungsbeispielen. Sollten Sie die von Ihnen gesuchte Schulung nicht finden, gehen wir gerne auf Ihre individuellen Bedürfnisse ein und entwickeln eine auf Sie zugeschnittene Schulung.

Nutzen Sie jetzt die Zeit für Ihre berufliche Weiterentwicklung - unterwegs, im Homeoffice oder am Arbeitsplatz.

Ihre Vorteile

- ✓ Bequemes Online-Training am Arbeitsplatz, von zu Hause oder von unterwegs
- ✓ Lernen von zertifizierten Trainern mit langjähriger Praxiserfahrung
- ✓ Lernen von zertifizierten Trainern mit langjähriger Praxiserfahrung
- ✓ Keine Reisezeiten und -kosten
- ✓ Hohe Flexibilität und kurzfristige Buchung
- ✓ Entwicklung von individuellen Online-Trainings, die auf Ihre Bedürfnisse zugeschnitten sind

W&H TRAINING

In einer W&H Schulung erhalten Sie ein praxisorientiertes Training auf der Grundlage eines festen Lernkonzepts und mit klar definierten Lernzielen. Sie profitieren von qualifizierten Trainern mit langjähriger Praxiserfahrung. Professionelles Produkt- und Anwendungswissen gehen in unseren Schulungen Hand in Hand.



Erfahren Sie mehr über die **W&H Online-Trainings**:
https://www.wh.group/de/academy/kundenschulung/online_trainings/

Auf der Rückseite finden
 Sie weitere Informationen.



ONLINE-TRAININGS FÜR DRUCKMASCHINEN

Professionelle Schulung per Chat und Videokonferenz

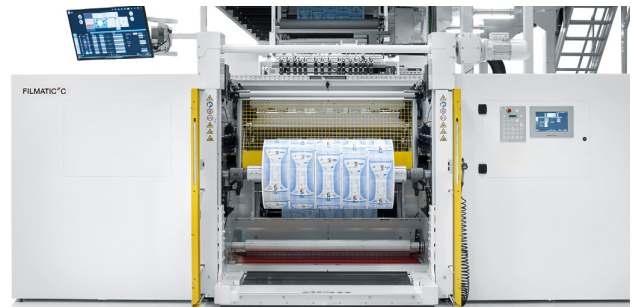
Unsere Highlights



W&H PROCONTROL

Lernen Sie den Umgang mit dem Bediensystem von W&H zur Steuerung Ihrer W&H Druckmaschine mit den verschiedenen Software-Optionen.

Trainingsdauer: 4 Stunden



W&H Wickeltechnologie

Lernen Sie die Grundlagen zur Bedienung und Einstellung der W&H Wickeltechnologie an Ihrer Druckmaschine mit den verschiedenen Softwareoptionen und Panels kennen.

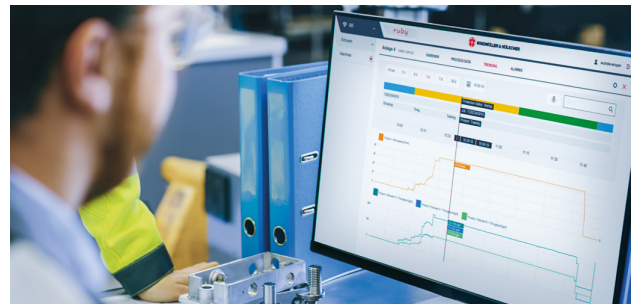
Trainingsdauer: 3 Stunden



Wartung der Farbversorgung

Erlernen Sie die Grundlagen zur Wartung der Einfärbesysteme Ihrer Flexodruckmaschine. Dazu gehören das Kalibrieren der Pumpenfrequenzen, das Ausrichten der Raketkammer usw.

Trainingsdauer: 4 Stunden



RUBY Go

Lernen Sie die Grundlagen und Einsatzmöglichkeiten des IoT-Systems RUBY kennen und erfahren Sie mehr über Aufbau, Funktionen und Bedienung der RUBY Go Plattform.

Trainingsdauer: 3 Stunden

Weitere Informationen und das gesamte Angebot an Online- und Präsenz-Schulungen finden Sie auf unserer Website.

KONTAKT

Bei offenen Fragen oder Buchungswünschen wenden Sie sich bitte an Ihren lokalen Vertriebspartner oder an die W&H Academy Kundens Schulung.

 training-center@wuh-group.com



Erfahren Sie mehr über die **W&H Online-Trainings:**
https://www.wh.group/de/academy/kundenschulung/online_trainings/